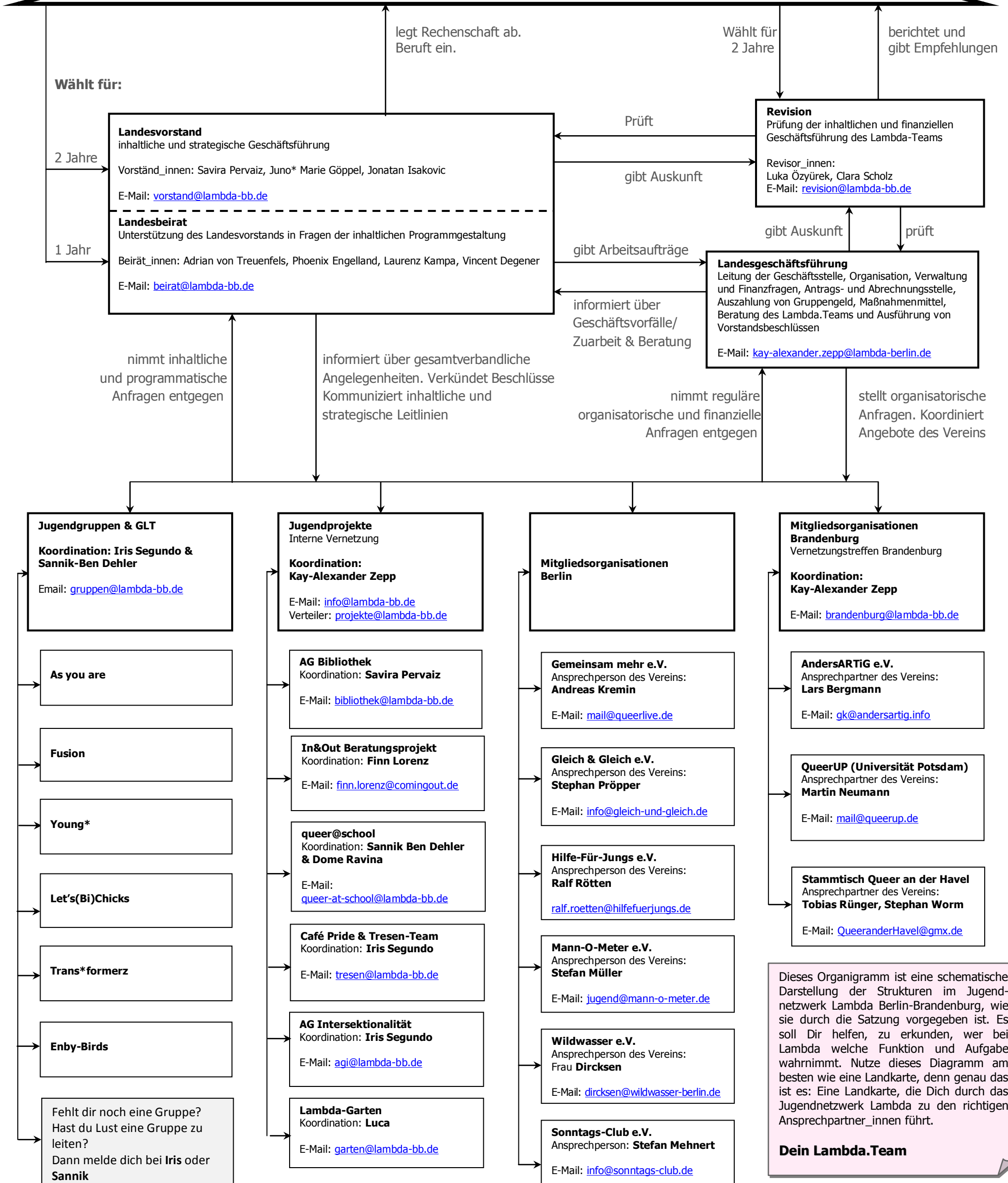




**Mitgliederversammlung**



Dieses Organigramm ist eine schematische Darstellung der Strukturen im Jugendnetzwerk Lambda Berlin-Brandenburg, wie sie durch die Satzung vorgegeben ist. Es soll Dir helfen, zu erkunden, wer bei Lambda welche Funktion und Aufgabe wahrnimmt. Nutze dieses Diagramm am besten wie eine Landkarte, denn genau das ist es: Eine Landkarte, die Dich durch das Jugendnetzwerk Lambda zu den richtigen Ansprechpartner\_innen führt.

**Dein Lambda.Team**